

Albeo™ LED Luminaire

Linear Industrial Low Bay Lighting
(ALC5 Series)



Nombre del producto _____

Fecha _____

Tipo _____

Descripción del Producto:

La serie ALC5 de lámparas Albeo™ es una alternativa ahorradora de energía, con bajo costo de mantenimiento, en comparación con las tradicionales lámparas fluorescentes en una variedad de aplicaciones comerciales e industriales, de iluminación de bahía baja. Con su diseño compacto y elegante, la ALC5 ofrece una larga vida útil clasificada en 100,000 horas. Ideal para aplicaciones de ensamblaje industrial, comercial y ligero, la lámpara LED Albeo ALC5 puede ser combinada con controles de movimiento, de luz de día e inalámbricos, para obtener aún mayores ahorros de energía.

Aplicaciones:

- Diseñada para satisfacer los requerimientos de iluminación y luminosidad para bahías bajas y para aplicaciones para tareas de nivel comercial, industrial, de almacenaje, de oficina, educación, salud, venta al menudeo e instalaciones de centros de información y datos.
- Para aplicaciones de iluminación de bahía baja a 20 pies o menos.

Carcasa:

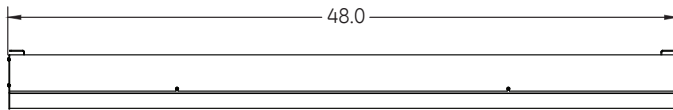
- Carcasa resistente de aluminio extruido.

Ensamblaje LED y Óptico:

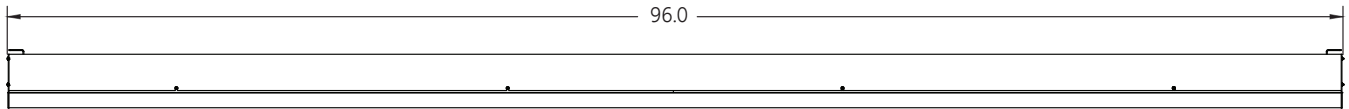
- Sistema de lentes de precisión que ofrece iluminación optimizada para espacios abiertos y espacios con pasillos.
- Distribuciones fotométricas de 20, 40, 80, 120 grados. Además, opciones de lentes difusos y anchos.
- Utiliza LEDs de alto brillo, 70, 80, 90 CRI a 4000K & 5000K típicos.
- Las pruebas y reportes LM-79 y LM-80 son llevados a cabo de conformidad con los estándares IESNA.
- Los LEDs direccionales ponen la luz en donde es necesaria, sin reflectores, para incrementar la eficiencia en gran medida.

Dimensiones del Producto:

4 pies



8 pies



Clasificaciones:

- Clasificado DLC. Por favor, consulte: <http://www.designlights.org/QPL> para ver la información completa.
- RoHS
- /UL UL 1598 adecuado para exterior.
- /UL UL 8750 equipo LED en Productos de Iluminación.
- Clasificación de temperatura desde -30°C hasta +55°C (-22°F hasta 131°F) *
- Horas proyectadas de vida útil L70 (10k) ≥ 100,000 según IES TM-21.
*solo disponible en 120V-347V.

Montaje:

- Con cadena, cable y varilla estriada de ½.
- Montaje en superficie.
- Corrida continua de hasta 600 pies.

Acabado:

- Cobertura de poliéster blanco en polvo.

Controles:

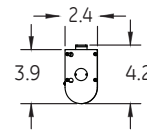
- Sensores de movimiento y de luz de día que pueden ser combinados para lograr un ahorro adicional de energía.
- Controles inalámbricos disponibles.

Características eléctricas:

- Disponible en 120-277y 347-480 volts.
- El factor de potencia del sistema es de >90%* y el THD <20%*.
- Protección interna contra picos de energía
- EMI: Título 47 CFR 15 Clase A
- * El factor de potencia del sistema y el THD son probados y especificados con una entrada de 120V, y en condiciones máximas de carga.

Garantía:

- Garantía limitada estándar del sistema, de 5 años



imagination at work

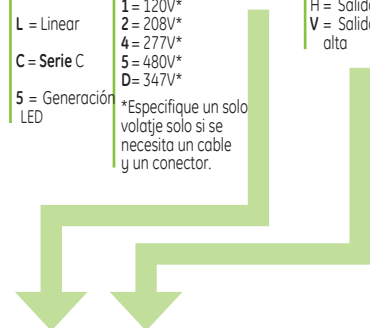
Información para Ordenar

Linear Industrial Low Bay Lighting (ALC5)



ALC5 - 1 - - - - - V - - - - - W

ID DE PRODUCTO	VOLTAJE	MÓDULO	CORRIENTE DE CONTROLADOR	TEMP. DE COLOR LED	HAZ ÓPTICO	LARGO DE LÁMPARA	CORRIDA CONTINUA	SENSOR DE MOVIMIENTO/LUZ DE DÍA	CABLEADO DE CONTROL	MONTAJE	CABLE	CONECTOR	ACABADO	OPCIÓN
A = Albeo L = Linear C = Serie C 5 = Generación LED	0 = 120-277V 1 = 120V* 2 = 208V* 4 = 277V* 5 = 480V* D = 347V*	1 = 1 módulo	T = Estándar H = Salida alta V = Salida muy alta	70 Plus CRI 47 = 4000K 57 = 5000K 80 Plus CRI 48 = 4000K 58 = 5000K 90 Plus CRI Disponible si se le solicita	1 = 120° 2 = 20° 4 = 40° 8 = 80° D = 120° Difuso W = Ancho 160°	4 = 4 pies 8 = 8 pies	S = autónomo B = Comienzo C = Continua	N = Ninguno A = Movimiento pasillo B = Movimiento 360 E = Luz de día H = Pre-cableado (sin sensor) Todos los sensores de movimiento están clasificados para temperaturas bajas y de 0-10V. Todos los sensores de luz de día son de baja temperatura. Los sensores de dimerización 0-10V no son compatibles con la opción 480V.	V = 0-10V	ST = Estándar Montaje con Cadena, cable, varilla y superficie. 51 = Par 5' Cable/gancho 52 = Par 10' Cable/gancho 53 = Par 15' Cable/gancho 54 = Par 20' Cable/gancho Refierase a montaje y accesorios	K = Conector de acceso tipo knock out A = Cable 18-3 de 6 pies B = Cable 18-3 de 12 pies	N = Ning. A = 15A Conect. recto B = 20A Conect. recto C = 15A conector de torsión D = 20A conector de bloqueo de torsión	W = Blanco W = Inalámbrico	



70 CRI

MÓDULO #	CORRIENTE DE CONTROLADOR	LARGO DE LÁMPARA	LÚMENES INICIALES TÍPICOS 70 CRI			WATTS TÍPICOS DEL SISTEMA			LPW 4000K & 5000K			TEMPERATURA AMBIENTAL MÁXIMA
			4000K & 5000K		120-277V	347V	480V	120-277V	347V	480V		
1	T	4	3450			23	27	30	150	128	115	55° C
1	H	4	5550			38	41	45	146	135	123	55° C
1	V	4	7650			55	58	59	139	132	130	55° C
1	T	8	6500			41	45	48	159	144	135	55° C
1	H	8	11000			75	79	81	147	139	136	55° C
1	V	8	15300			111	117	117	138	131	131	55° C

80 CRI

MÓDULO #	CORRIENTE DE CONTROLADOR	LARGO DE LÁMPARA	LÚMENES INICIALES TÍPICOS 70 CRI		WATTS TÍPICOS DEL SISTEMA			LPW 4000K			LPW 5000K			TEMPERATURA AMBIENTAL MÁXIMA
			4000K & 5000K	4000K & 5000K	120-277V	347V	480V	120-277V	347V	480V	120-277V	347V	480V	
1	T	4	3050	3250	23	27	30	133	113	102	141	120	108	55° C
1	H	4	4850	5250	38	41	45	128	118	108	138	128	117	55° C
1	V	4	6750	7250	55	58	59	123	116	114	132	125	123	55° C
1	T	8	5800	6200	41	45	48	141	129	121	151	138	129	55° C
1	H	8	9700	10400	75	79	81	129	123	120	139	132	128	55° C
1	V	8	13500	14500	111	117	117	122	115	115	131	124	124	55° C

HAZ ÓPTICO	% SALIDA
120° CLARO	100%
120° DIFUSO	97%
20°	93%
40°	92%
80°	98%
WIDE	98%

CONFIGURACIÓN DEL MÓDULO	PESO MÁXIMO
4 pies 120-277V	Máx. 8 libras
4 pies 347/480V	Máx. 11 libras
8 pies 120-277V	Máx. 16 libras
8 pies 347/480V	Máx. 19 libras



www.gelighting.com

GE y el Monograma de GE son marcas registradas de la General Electric Company. Todas las demás marcas comerciales son propiedad de sus dueños respectivos. La información proporcionada está sujeta a cambio sin previo aviso. Todos los valores son valores de diseño o valores típicos cuando se les mide bajo condiciones de laboratorio. GE Lighting y GE Lighting Solutions, LLC son negocios de la General Electric Company.

ALB026 (Rev 06/04/15)